

# Indirektes Kopf-Ophthalmoskop **Vantage** wireless plus LED

Das exklusive Topmodell des Weltmarktführers Keeler.



 Keeler  
Focused on you

**bon**

# Keeler Vantage wireless plus LED

Das kabellose, binokulare indirekte Kopffthalmoskop (BIO)



## Kabellose Freiheit

U1, U2, U3... ? - Sie entscheiden selbst, wo die nächste Untersuchung stattfindet! Die Keeler „wireless“ Technologie erlaubt Ihnen, sich vollkommen frei von Raum zu Raum zu bewegen. Ohne sperrige Akkubox in Ihrer Kitteltasche und ohne nach einem passenden Stecker suchen zu müssen.

## Qualität und Effizienz

Die LED Lichtquelle bietet in Kombination mit der neuentwickelten Optik hellere, klarer definierte Fundusbilder. Sie erkennen damit deutlich mehr Details und kleinste retinale Veränderungen, die bei herkömmlichen Ophthalmoskopen unsichtbar geblieben wären. Dank eines äußerst geringen Energieverbrauchs ermöglicht sie zusätzlich eine deutlich längere Lebensdauer des Akkus.

## Komfortabel und perfekt ausbalanciert

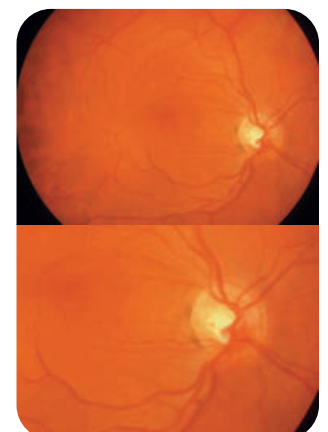
Das neue Kopfband ist besonders bequem gepolstert. Es lässt sich für jede Kopfform perfekt passend justieren. Der „Slimline“ Akku zur Stromversorgung des Vantage befindet sich hinten am Kopfband. Er wirkt dort wie ein Gegengewicht zum Optikeil und balanciert deshalb das gesamte System perfekt aus.



## HiMag™ Lens

Nur das Vantage Plus ist mit der einzigartigen HiMag™ Vorsatzlupe ausgestattet. Sie wird einfach vorge-schwenkt und liefert eine 1,6x fache Zusatzvergröße-rung, bei gleichbleibend hervorragendem Stereobild. Der HiMag™ Vorsatz bietet eine kratzgeschützte Beschichtung, die auch langfristig eine konstant gute Bildqualität gewährleistet. Wenn sie nicht benötigt wird, schwenken Sie die Lupe einfach nach oben weg.

Die Bilder rechts zeigen den Blick durch das Vantage plus Binokular-Ophthalmoskop mit einer 20D Lupe: oben ohne und unten mit dem HiMag™ Vorsatz.





## LED Beleuchtung

Dank seinem modernen LED Leuchtmittel ist das Vantage **25 %** heller als herkömmliche Ophthalmoskope mit Xenon- oder Halogenbeleuchtung. Die Farbtemperatur ist für eine bessere Detailerkennbarkeit optimiert. LEDs haben eine außergewöhnlich hohe Lebenserwartung von mehr als 10.000 Stunden, das bedeutet: praktisch nie mehr Lampen wechseln!

## 15% leichter

Keeler verwendet moderne, fortschrittliche Materialien, um Ihnen ein leichteres und kompakteres Instrument in die Hand zu geben. Das Vantage Plus steht somit kompromisslos für die Leitlinien des britischen Traditionsherstellers Keeler: **Robustheit, Verlässlichkeit und Qualität.**



## Neue, kontrastreichere Optik

Die neuentwickelte Optik des Vantage Plus ist deutlich kompakter und bietet zudem ein kontrastreicheres Bild. Die moderne LED Beleuchtung ermöglicht Ihnen bei jeder Untersuchung einen ausgezeichneten Blick auf den Fundus - kristallklar und blendfrei. Die PD ist dabei von 52 bis 76 mm frei einstellbar.

IR- und UV-Sperrfilter sind bereits in die Optik des Vantage Plus integriert, ebenso wie ein Grünfilter, drei Blenden sowie ein Lichtdiffusor.

## Hochleistungs-Akku

Der neue „Slimline“ Lithium-Polymer Akku wiegt nur 53 Gramm und ist damit **70 % leichter** als eine Standard Ladebatterie. Obwohl der Akku extrem kompakt ist, liefert er genug Leistung für **bis zu 6 Stunden** vollen Einsatz. Herkömmliche Kopf-Ophthalmoskope mit normaler Akkubox und Xenon-Leuchtmittel kommen oft nur auf etwa 2 ½ Stunden.



## Immer volle Leistung

Zum Lieferumfang der Keeler wireless Systeme gehören immer zwei Lithium-Ladebatterien. Die formschöne „Slimline“ Ladestation lässt sich an die Wand montieren oder einfach auf den Tisch stellen. Sie können damit gleichzeitig den zweiten Akku aufladen, so dass sie stets eine Reserve haben.

## Das intelligente Optiksystem (IOS) von Keeler

Wenn Sie beim Vantage die Blende wechseln, passen sich Optik und Spiegel automatisch an, ohne dass Sie einen weiteren Hebel bedienen müssen.

Der patentierte IOS Mechanismus bewirkt bei allen Pupillengrößen stets optimale stereoskopische 3D Ansichten der Retina. Diese neuartige Einhebel-Bedienung ermöglicht Ihnen leichtere und schnellere Untersuchungen.



### Weite Pupille

Wenn Sie durch eine voll geweitete Pupille blicken, ist die Optik angewinkelt und die Lichtquelle bleibt in der oberen Position; so erleben Sie maximale Tiefenwahrnehmung.

### Normale Pupille

Für den besten Stereoeindruck bei einer normal geweiteten Pupille befinden sich Optik und Lichtquelle in der mittleren Position.

### Enge Pupille

Sehen Sie durch eine enge Pupille sind Lichtquelle und Beobachtungsstrahlengang konvergent ausgerichtet. Das Vantage ermöglicht Ihnen dadurch auch bei besonders engen Pupillen optimale Stereoansichten.

Das einzigartige I.O.S. erlaubt uneingeschränkten Blick durch kleine Pupillen.

### Blick durch das Vantage Plus mit I.O.S.

Mit der Einstellung für kleine Pupillen gewährt Ihnen das Vantage vollen Blick auf die Retina - ohne Einschränkungen.

### Blick durch ein Ophthalmoskop ohne I.O.S.

Auch wenn die Einstellung für kleine Pupillen gewählt wurde, ergibt sich bei herkömmlichen Ophthalmoskopen immer ein beschränktes Sichtfeld.



## Optionales Zubehör

Mit dem praktischen Transport-Trolley bewegen Sie Ihr Instrument sicher und stilsicher zugleich. Er bietet Rollen und einen ausziehbaren Griff. Als weiteres Zubehör sind abnehmbare, **sterilisierbare** Bedienelemente lieferbar. Außerdem ist ein **Mitbeobachterspiegel** erhältlich. Dieser lässt sich ganz leicht aufschieben und ermöglicht dann zwei Betrachtern gleichzeitig den Blick auf die Retina.