

center**vue**

Aufbruch in eine **neue Screening-Ära**



drs**plus**

**vollautomatischer** konfokaler Echtfarben-Fundusscanner



Fokus. Qualität.  
Komfort.

Der **konfokale Fundusscanner** DRSplus von Centervue verwendet weißes LED-Licht, um detailreiche TrueColor-Bilder zu erzeugen. Das System setzt damit einen neuen effektiven und effizienten Standard in der **Netzhaut-Bildgebung**.



Die **TrueColor Konfokal-Technologie** mit weißem LED-Licht erlaubt problemlose Aufnahmen durch Medientrüben wie z.B. **Katarakt** und erzeugt detailreiche **45°-Retina-Bilder**.

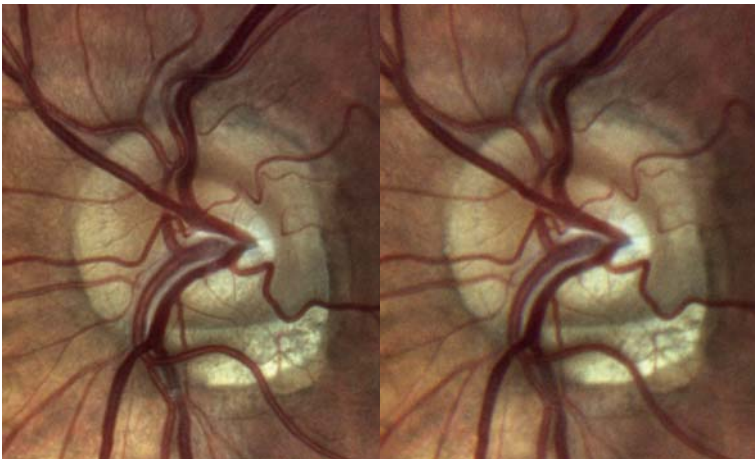


Die Konfokal-Technologie ermöglicht die bequeme Bildgebung durch enge Pupillen bis zu einer Größe von **2,5 mm ohne Dilatation** und sorgt so für einen angenehmen Aufnahmevorgang.



Der **schnelle, vollautomatische Betrieb** spart viel Zeit im täglichen Arbeitsablauf. Es ist nur ein minimaler Schulungsaufwand notwendig, um Bilder in höchster Qualität zu erreichen.





Stereo-Bilderpaar



Vorderabschnittsaufnahmen

### **Stereo-Viewer**-Technologie (optional)

Die Stereo-Viewer-Technologie des DRSpplus erstellt automatisch zwei Einzelfotos (nasal) in verschiedenen Winkeln und verschiedenen Fokusebenen (bifokal). Dadurch wird eine 3-dimensionale Wahrnehmung des Sehnervenkopfes ermöglicht.

### **Vorderer** Augenabschnitt

Das DRSpplus ermöglicht zusätzlich Aufnahmen des vorderen Augenabschnitts und erlaubt Ihnen damit, z.B. Auffälligkeiten der Hornhautvorderfläche zu dokumentieren.

### DRSpplus **Remote Viewer** (optional)

Mit dem DRSpplus Remote Viewer ist es möglich, von jedem Netzwerkkomputer im selben lokalen Netzwerk (LAN) bequem auf die Aufnahmen zu zugreifen. Die browserbasierte Software bietet dabei eine sichere Benutzeranmeldung und Passwortschutz.



Das DRSpplus bietet ein **angenehmes Untersuchungserlebnis.**

Das DRSpplus wurde entwickelt, um den Komfort während des Aufnahmevorgangs zu optimieren, sowie den Arbeitsablauf und die Effizienz zu verbessern.

# technische Details

---

## Fundus-Bildgebungssystem

---

<b>Sichtfeld</b>	Einzelaufnahme (Höhe x Breite): Mosaik, aus bis zu 9 Einzelbildern (H x B)	40° x 45° 78° x 83°
<b>Lichtquellen</b>	Weißer LED: Infrarot-LED:	440-650 nm 825-870 nm
<b>Aufnahmemodi</b>	TrueColor, Rotfrei*, Blau*, Rot*, Vorderabschnitt, stereoskopisch**, Mosaik**	
<b>Autofokus-Bereich</b>	-15D bis +15 D	
<b>automatische Vorgänge</b>	automatische Ausrichtung, Autofokus, automatische Belichtung, automatische Erfassung, automatische Mosaik-Montage	
<b>Mindest-Pupillengröße</b>	nonmydriatisch 2,5 mm	
<b>Arbeitsabstand</b>	25 mm	
<b>digitale Bildauflösung</b>	10 Megapixel	
<b>Auflösung</b>	80 Pixel/Grad	
<b>Fixationsziele</b>	intern und extern**	
<b>dynamische programmierbare interne Fixationsziele</b>	Zentral, Nasal, Temporal, Zentral-Nasal, Superior, Inferior, Superior-Temporal, Superior-Nasal, Inferior-Temporal, Inferior-Nasal	

---

## Computer/Zubehör

---

<b>Display</b>	integriertes kapazitives 10,1" Multi-Touch Display (1280x800)	
<b>interner Datenspeicher</b>	512 GB SSD Festplatte	
<b>Datenanschlüsse</b>	2x USB 2.0, 1x Netzwerk (Ethernet)	
<b>Export- / Importformate</b>	jpeg, pdf, DICOM**, Web API**	
<b>Zubehör</b>	DRSplus Remote Viewer** bis zu 5 zusätzlichen Stationen	

---

## Abmessungen & Stromversorgung

---

<b>Größe (B x H x T)</b>	30 cm x 45 cm x 65 cm (11,8" x 17,7" x 25,6")	
<b>Gewicht</b>	11 kg	
<b>Stromanschluß</b>	100-240 VAC	
<b>Frequenz</b>	50-60Hz	
<b>Energieverbrauch</b>	60W	
<b>Schutzklasse</b>	IEC 60601-1 Klasse I	

---

\*digitale Filter  
\*\*optionales Zubehör

CENTERVUE DR5plus bietet **verschiedene Bildgebungsmodalitäten**.

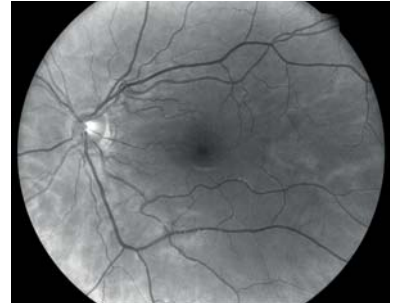
TrueColor, Rotfrei-, Blau- und Rot-Filter, vorderer Augenabschnitt, Stereoansicht von ONH und Mosaik



Rotfrei



Blau



Rot

Die Mosaikfunktion ermöglicht einen **80° Panoramablick** auf die Netzhaut.

Ein hochentwickelter Algorithmus kombiniert die verschiedenen Einzelaufnahmen automatisch zu einem beeindruckenden Panoramabild.



**REV01 - 311019**

Der Inhalt dieses Dokuments kann vom aktuellen Stand der Genehmigung des Produkt- oder Dienstleistungsangebots in Ihrem Land abweichen. Es ist nur für den Gebrauch durch Augenspezialisten bestimmt. Bitte kontaktieren Sie unseren regionalen Vertriebspartner für weitere Informationen. Änderungen der Spezifikationen sind ohne Vorankündigung zur Produktverbesserung und technischen Weiterentwicklung vorbehalten.

CE 0123

centervue



**CENTERVUE S.P.A.**

Via San Marco 9H | 35129 Padova - Italy  
Tel.: +39 049 501 8399 | Fax: +39 049 501 8398  
info@centervue.com | www.centervue.com

For US market, distributed by:

**CENTERVUE INC.**

979 Corporate Way | Fremont, CA 94539 - USA  
Tel.: +1 408 988 8404 | Fax: +1 408 716 3271  
info@centervue.com | www.centervue.com

**Vertrieb & Service in Deutschland durch:**



bon Optic Vertriebs GmbH  
Stellmacherstraße 14 | 23556 Lübeck  
Tel.: 0451 80 9000 | Fax 0451 80 900-10  
call@bon.de | www.bon.de

[www.centervue.com/products/drsplus](http://www.centervue.com/products/drsplus)